

Legende

Planung

- Trassenachse offene Verlegung
- Trassenachse HDD
- Trassenachse Kurzvortrieb
- Trassenachse Mikrotunnelbau
- Stationierung
- Trassenachse angrenzender Abschnitte
- NVP Emden Ost (nachrichtliche Darstellung)
- Konverter Emden (nachrichtliche Darstellung)
- Abschnittsgrenze Planfeststellung
- Blattschnittgrenze angrenzender Blattschnitte

Verwaltungsgrenzen

- Staatsgrenze
- Landesgrenze
- Landkreis, kreisfreie Stadt
- Stadt, Gemeinde

Relevante Nutzungen und Ausweisungen für den länderübergreifenden Raumordnungsplan für den Hochwasserschutz

- Sperrwerk
- Deichwidmungen
 - Hauptdeich
 - 2. Deichlinie
 - Sperrwerk
- Überschwemmungsgebiet

Hochwasserrisikobereich niedriger Wahrscheinlichkeit (HQ extrem)

- geschützt
- nicht geschützt

Höchstspannungsleitungen
BBPIG Vorhaben Nr. 1 – A-Nord
(Emden Ost – Osterath)

BBPIG Vorhaben Nr. 78 – DoIWin4
(Grenzkorridor II – Hanekenfähr)
[Bestandteil Emden – Wietmarschen/ Geeste]




BBPIG Vorhaben Nr. 79 – BorWin4
(Grenzkorridor II – Hanekenfähr)
[Bestandteil Emden – Wietmarschen/ Geeste]

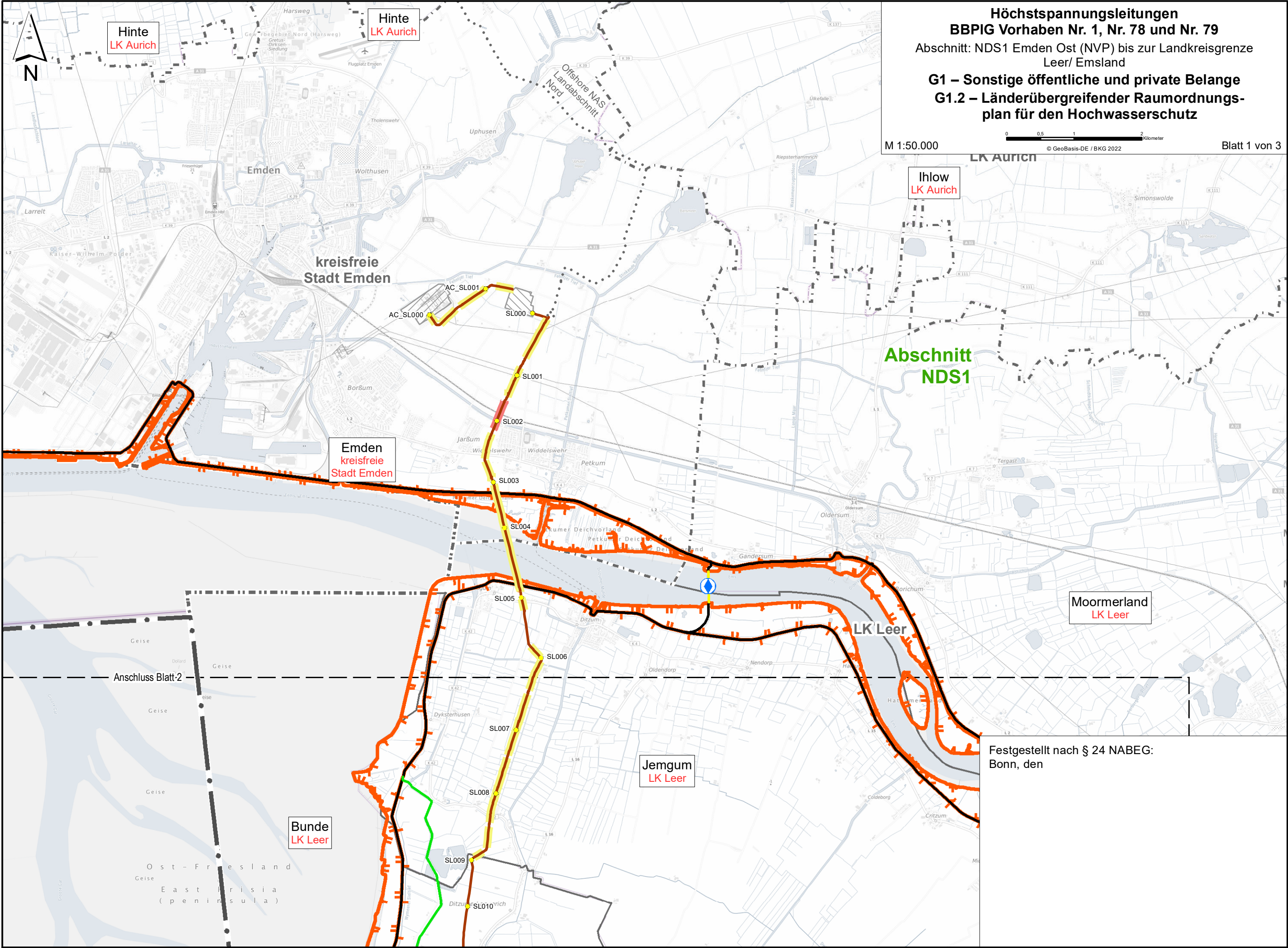
Abschnitt: NDS1 Emden Ost (NVP) bis zur Landkreisgrenze
Leer/ Emsland

G1 – Sonstige öffentliche und private Belange
G1.2 – Länderübergreifender Raumordnungsplan für den Hochwasserschutz

0 250 500 1.000
Meter
© GeoBasis-DE / BKG 2022

Festgestellt nach § 24 NABEG:
Bonn, den

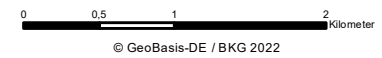
Vorhabenträgerin:	
 <div>Amprion GmbH Robert-Schuman-Straße 7 44263 Dortmund</div>	 <div>Amprion Offshore GmbH Robert-Schuman-Straße 7 44263 Dortmund</div>
Projekt: A-Nord BBPIG Vorhaben Nr. 1 Emden Ost – Osterath	<div>DoIWin4 BBPIG Vorhaben Nr. 78 Grenzkorridor II – Hanekenfähr</div> <div>BorWin4 BBPIG Vorhaben Nr. 79 Grenzkorridor II – Hanekenfähr</div>
erstellt durch:	
 <div>Ing.- und Planungsbüro LANGE GmbH & Co. KG Carl-Peschken-Straße 12 47441 Moers</div>	
Blattgröße:	420 x 297 mm
Bearbeitet:	LMS
Gezeichnet:	WAL
Geprüft:	JUS
Maßstab:	1:50.000
Stand:	März 2023, V1.0
Anlage:	G1.2 – ROP Hochwasserschutz
Blattnummer:	Legende





Höchstspannungsleitungen
BBPIG Vorhaben Nr. 1, Nr. 78 und Nr. 79
Abschnitt: NDS1 Emden Ost (NVP) bis zur Landkreisgrenze
Leer/ Emsland
G1 – Sonstige öffentliche und private Belange
G1.2 – Länderübergreifender Raumordnungs-
plan für den Hochwasserschutz

M 1:50.000



© GeoBasis-DE / BKG 2022

Blatt 2 von 3

Ost - Friesland
East Frisia
(peninsula)

Anschluss Blatt-1

Oldambt
Groningen

Bunde
LK Leer

LK Leer

Bunde
LK Leer

Jemgum
LK Leer

Abschnitt
NDS1

Jemgum
LK Leer

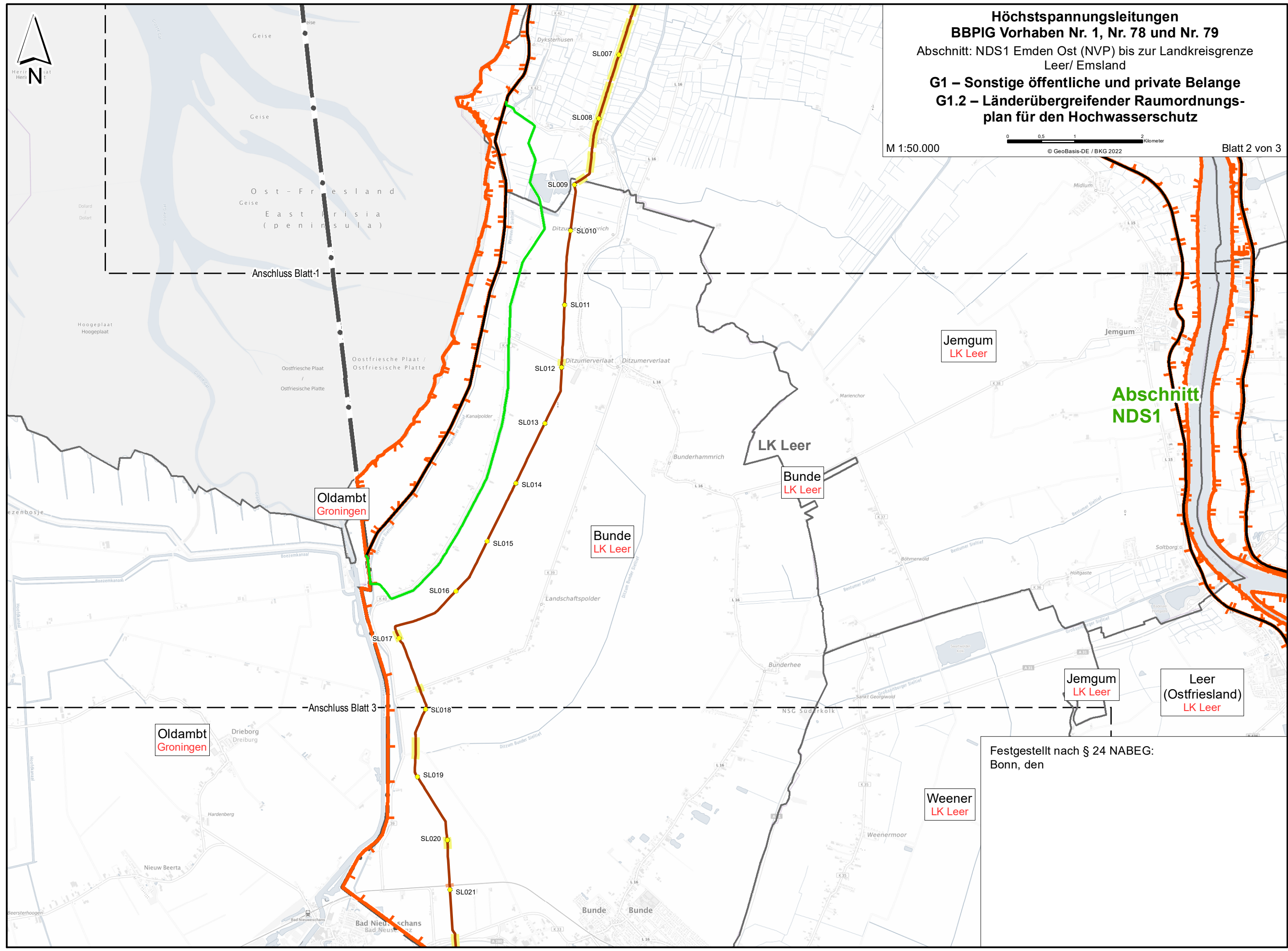
Leer
(Ostfriesland)
LK Leer

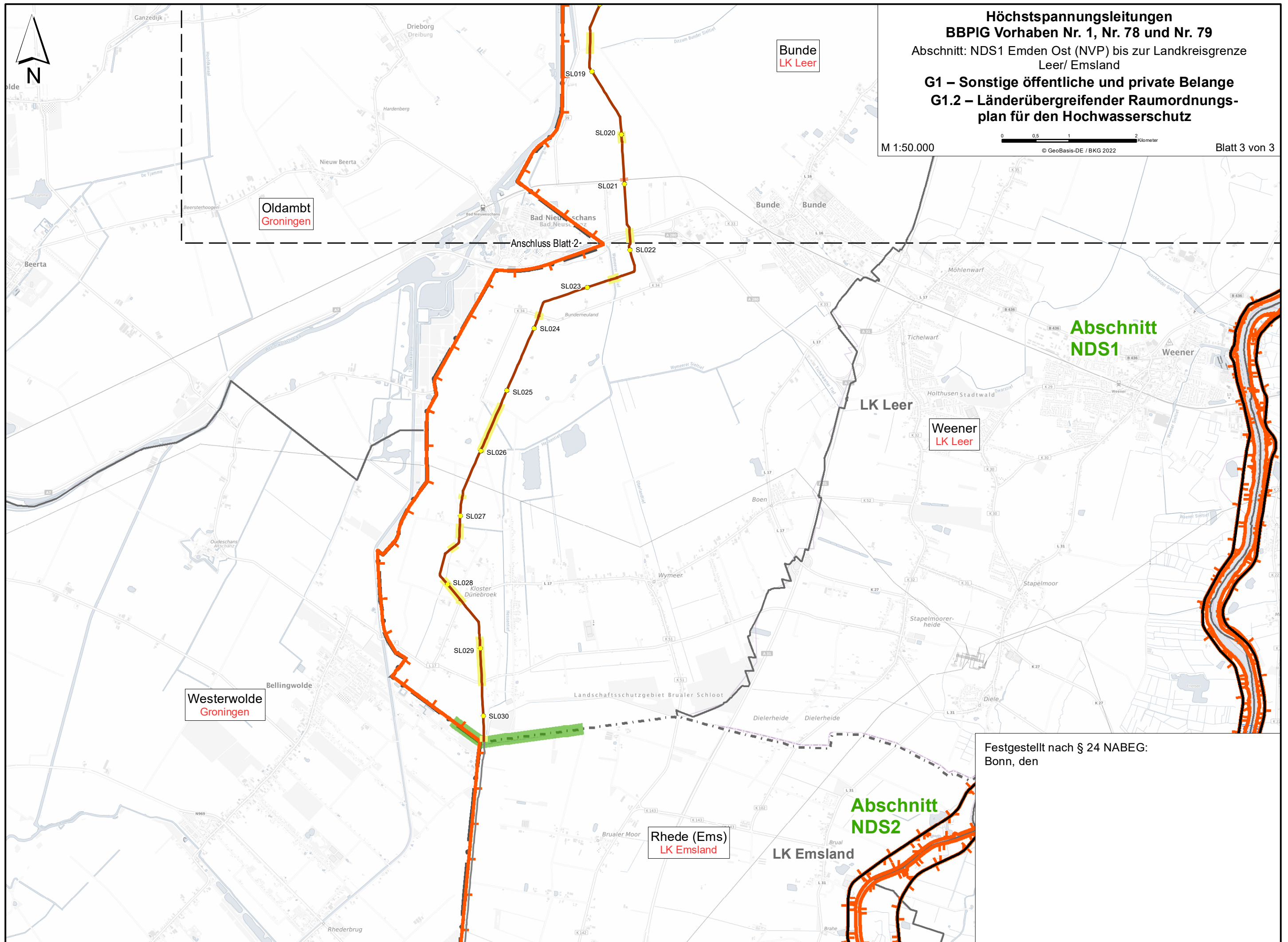
Oldambt
Groningen

Anschluss Blatt 3

Festgestellt nach § 24 NABEG:
Bonn, den

Weener
LK Leer





Höchstspannungsleitungen
BBPIG Vorhaben Nr. 1, Nr. 78 und Nr. 79
Abschnitt: NDS1 Emden Ost (NVP) bis zur Landkreisgrenze
Leer/ Emsland
G1 – Sonstige öffentliche und private Belange
G1.2 – Länderübergreifender Raumordnungs-
plan für den Hochwasserschutz

M 1:50.000

0 0,5 1 2 Kilometer

© GeoBasis-DE / BKG 2022

Blatt 3 von 3

Abschnitt
NDS1

LK Leer

Weener
LK Leer

Abschnitt
NDS2

Rhede (Ems)
LK Emsland

LK Emsland

Festgestellt nach § 24 NABEG:
Bonn, den

Oldambt
Groningen

Westerwolde
Groningen